

Biuro Inżynierskie Anna Gontarz-Bagińska

Nowy Świat ul. Nad Jeziorem 13, 80-299 Gdańsk

tel. 58 522-94-34; www.biagb.pl

biuro@biagb.pl

INWENTARYZACJA BUDOWLANA

NAZWA ZAMIERZENIA BUDOWLANEGO	TERMOMODERNIZACJA BUDYNKU CENTRUM POMOCOWEGO CARITAS IM. ŚW. JANA PAWŁA II
ADRES I KATEGORIA OBIEKTU BUDOWLANEGO	GDAŃSK, UL. FROMBORSKA 24 KAT. XI
NAZWA JED.EWID, OBREBU I NUMERY DZIAŁEK	JEDN. EWID. GDAŃSK OBREB 0020 DZIAŁKA NR 185
NAZWA INWESTOR I JEGO ADRES	CARITAS ARCHIDIECEZJI GDAŃSKIEJ AL. NIEPODLEGŁOŚCI 778, 81-805 SOPOT

PROJEKTANT	ZAKRES OPRACOWANIA	DATA OPRACOWANIA PODPIS
mgr inż. arch. Anna Gontarz-Bagińska specjalność architektoniczna b.o. upr. nr 08/POOKK/IV/2014	BUDOWLANA	12.06.2024r.

SPIS TREŚCI:

I. CZĘŚĆ OPISOWA

1. dane ogólne.....	3
2. opis obiektu	3

II. CZĘŚĆ RYSUNKOWA

1. Rzut piwnic	Nr 01
2. Rzut parteru	Nr 02
3. Rzut I piętra	Nr 03
4. Rzut II piętra	Nr 04
5. Rzut poddasza	Nr 05
6. Rzut dachu	Nr 06
7. Przekrój 1-1	Nr 07
8. Elewacja północna	Nr 08
9. Elewacja południowa	Nr 09
10. Elewacje zachodnia	Nr 10
11. Elewacja wschodnia	Nr 11

CZĘŚĆ OPISOWA

1. dane ogólne

Inwentaryzacja budowlana na potrzeby projektu termomodernizacji budynku Centrum Pomocowego im. Św. Jana Pawła II w Gdańsku przy ul. Fromborskiej 24

Budynek składa się z pomieszczeń domu pomocy społecznej, zakładu opiekuńczo-leczniczego, rehabilitacji oraz część administracyjna, kaplica, blok żywienia i część techniczno-magazynowa.

Parametry obiektu:

Kubatura budynku : 15.700m³

Powierzchnia zabudowy: 1061m²

Powierzchnia użytkowa : 4016,43m²

Powierzchnia netto : 5158,59 m²

2. opis obiektu

Budynek wolnostojący czterokondygnacyjny wraz z użytkowym poddaszem I pełnym podpiwniczeniem. Budynek wybudowany w latach dziewięćdziesiątych XX wieku. Bryła nieregularna w rzucie zbliżona do litery „L”. Od strony ulicy podjazd utwardzony z kostki, natomiast od strony wewnętrznej posesji znajduje się ogrodzony ogród wypoczynkowy.

Konstrukcja budynku:

Budynek murowany w części piwnicznej z bloczków betonowych powyżej z gazobetonu; stropy gęsto żebrowe żelbetowe, wielospadowy dach z więźbą drewnianą płatwiowo-krokwiowa przekryty blachodachówką na łątach, klatki schodowe żelbetowe. Część stropodachów żelbetowych pokrytych papą nad hole wejściowym, winda i klatką.

Elementy wykończeniowe:

Ściany działowe murowane tynkowane oraz szkieletowe obudowane płytami gipsowo-kartonowymi. Sufity poddasza zabudowane płytami g-k. Okna i drzwi zewnętrzne przeszklone z profili PCV, okna połaciowe drewniane. Drzwi wewnętrzne płycinowe oraz z profili PCV. Wnętrza malowane pomieszczenia i korytarze oraz obłożone kaflami w pomieszczeniach sanitarnych i kuchennych. W jadalni sufit podwieszony z wełny mineralnej prasowanej. Balkony wykończone kaflami podłogowymi, a taras podłoga pływająca z płytek. Podłogi w budynku z kafli podłogowych i wykładzin PCV rulonowych. Balustrady balkonów kute i malowane. Balustrady schodowe stalowe prętowe malowane.

Elewacja ocieplona i wykończona tynkiem elewacyjnym oraz w części płytka klinkierową klejoną. Nad wejściem niewielki daszek z poliwęglanu.

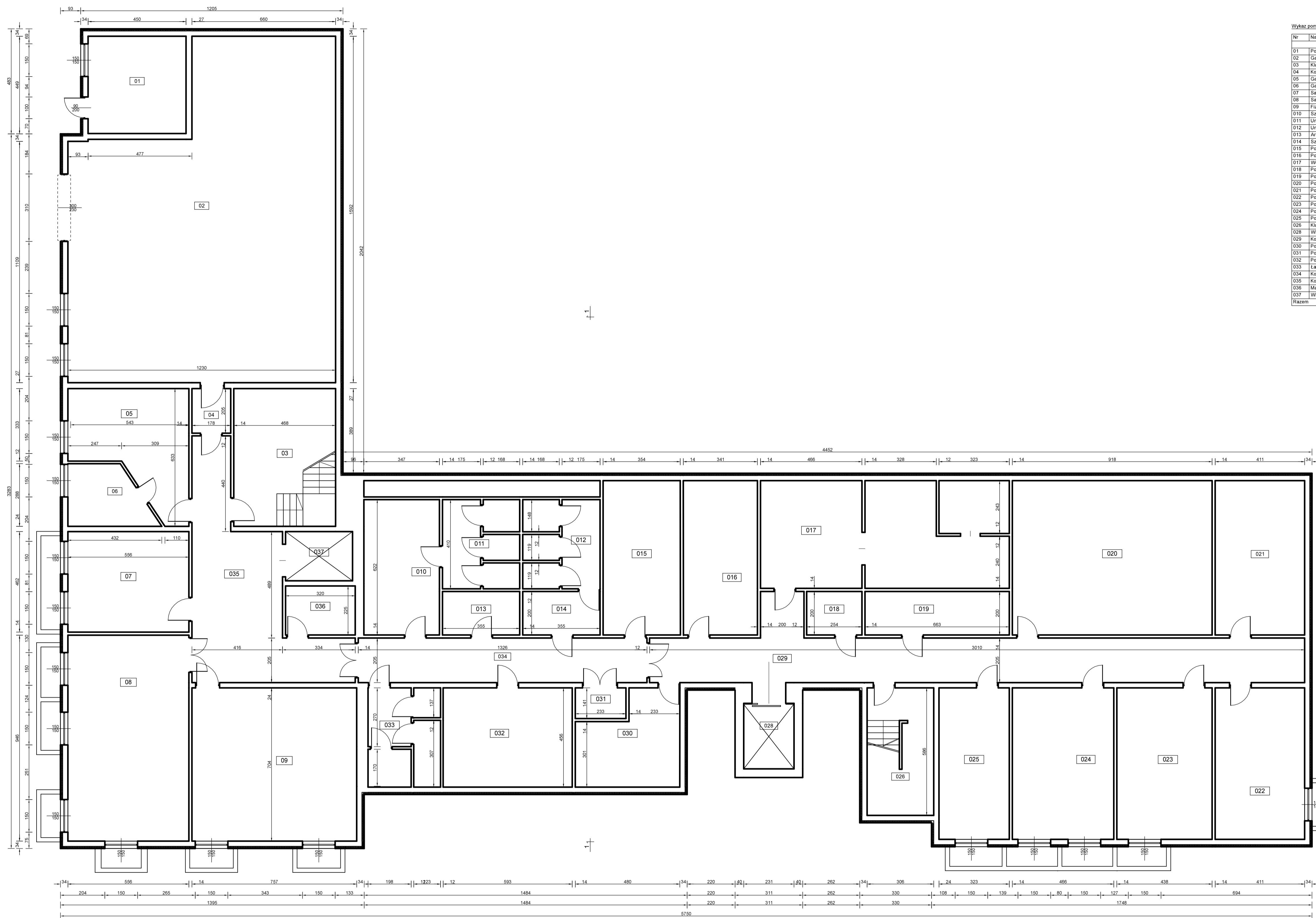
Wyposażenie instalacyjne budynku, wewnętrzne:

- a) wentylacja grawitacyjna oraz wentylacja mechaniczna w bloku żywienia
- b) instalacja wod.-kan. w oparciu o przyłącza do miejskich sieci
- c) instalacja hydrantowa wewnętrzna
- d) instalacja ciepłej wody użytkowej z istniejącego węzła cieplnego
- e) instancja centralnego ogrzewania grzejnikowa z istniejące węzła cieplnego
- f) węzeł cieplny zasilany ciepłem miejskim z istniejącego przyłącza
- g) instalacje elektryczne zasilania i oświetlenia z przyłącza energetycznego

- h) windy łózkowe elektryczne obsługujące wszystkie kondygnacje 2szt
- i) instalacje oddymiania klatek schodowych (bez napowietrzania)
- j) oświetlenie ewakuacyjne i instalacja SAP
- k) instalacja gazu z przyłączem wykorzystywana w kuchni

Gdańsk, czerwiec 2024

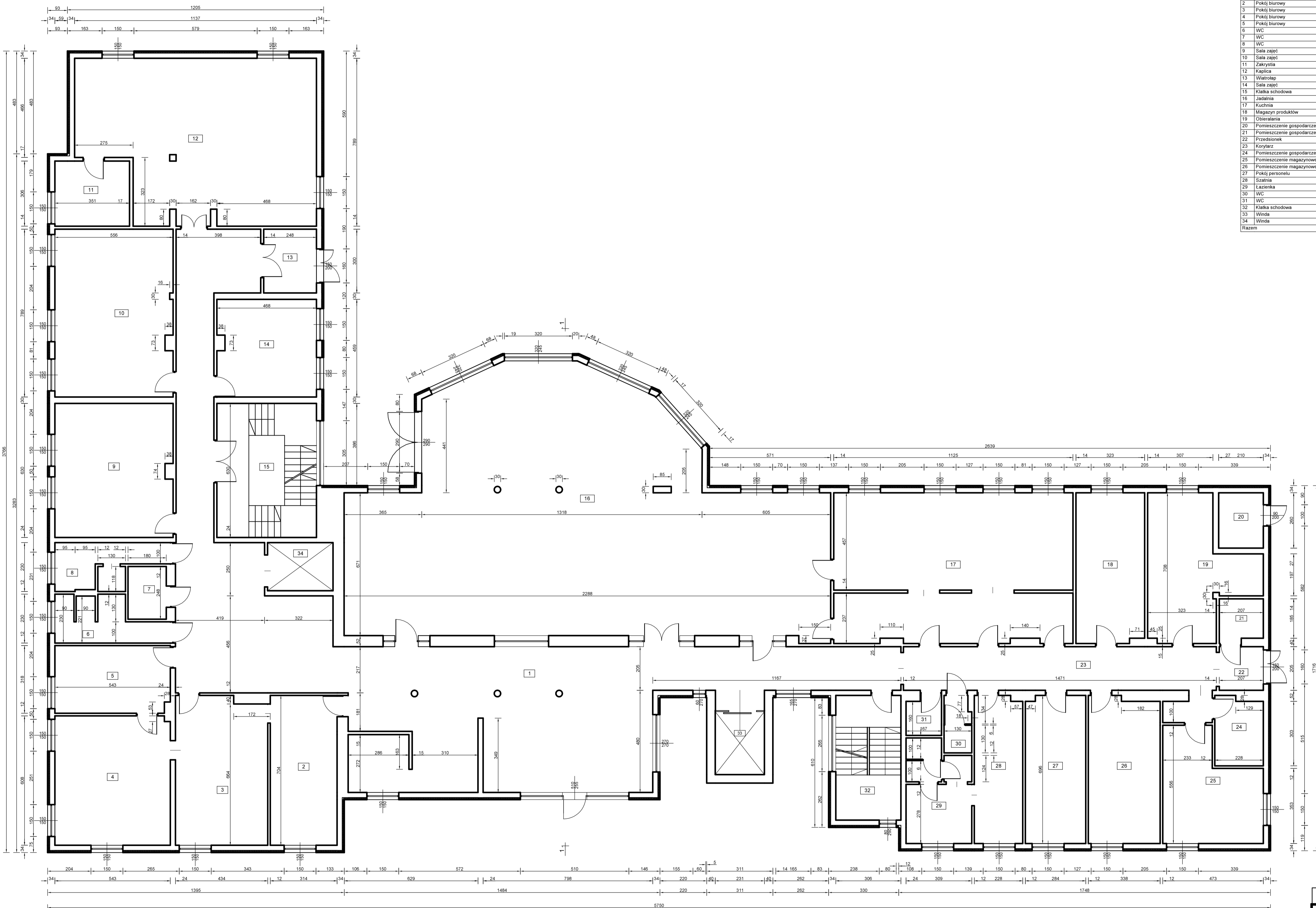
mgr inż. arch. Anna Gontarz-Bagińska



Wykaz pomieszczeń. Budynek - Piwnica

Nr	Nazwa pomieszczenia	Pow. rzeczywista
01	Pomieszczenie wężla	1020,38 m ²
02	Garaż	20,12 m ²
03	Klatka schodowa	116,11 m ²
04	Korytarz	29,62 m ²
05	Gabinet do rehabilitacji	3,65 m ²
06	Gabinet do rehabilitacji	24,80 m ²
07	Sala do ćwiczeń	5,68 m ²
08	Sala gimnastyczna	25,69 m ²
09	Fizjoterapia	52,60 m ²
10	Szatnia kobiet	53,30 m ²
11	Umывалня	21,58 m ²
12	Umывалня	13,66 m ²
13	Archiwum	7,10 m ²
14	Szatnia męska	7,10 m ²
15	Pomieszczenie magazynowe	25,14 m ²
16	Pomieszczenie magazynowe	24,13 m ²
17	Wielofunkcyjna	55,19 m ²
18	Pomieszczenie magazynowe	5,08 m ²
19	Pomieszczenie magazynowe	13,26 m ²
20	Pomieszczenie magazynowe	65,09 m ²
21	Pomieszczenie magazynowe	29,13 m ²
22	Pomieszczenie magazynowe	28,59 m ²
23	Pomieszczenie magazynowe	30,48 m ²
24	Pomieszczenie gospodarcze	32,43 m ²
25	Pomieszczenie gospodarcze	22,48 m ²
26	Klatka schodowa	17,63 m ²
28	Winda	6,95 m ²
29	Korytarz	65,98 m ²
30	Pomieszczenie gospodarcze	18,07 m ²
31	Pomieszczenie gospodarcze	3,29 m ²
32	Pomieszczenie magazynowe	27,04 m ²
33	Lazienka	14,25 m ²
34	Korytarz	27,19 m ²
35	Korytarz	43,55 m ²
36	Mazgierzownia dźwigu	7,20 m ²
37	Winda	6,95 m ²
Razem		1020,38 m ²

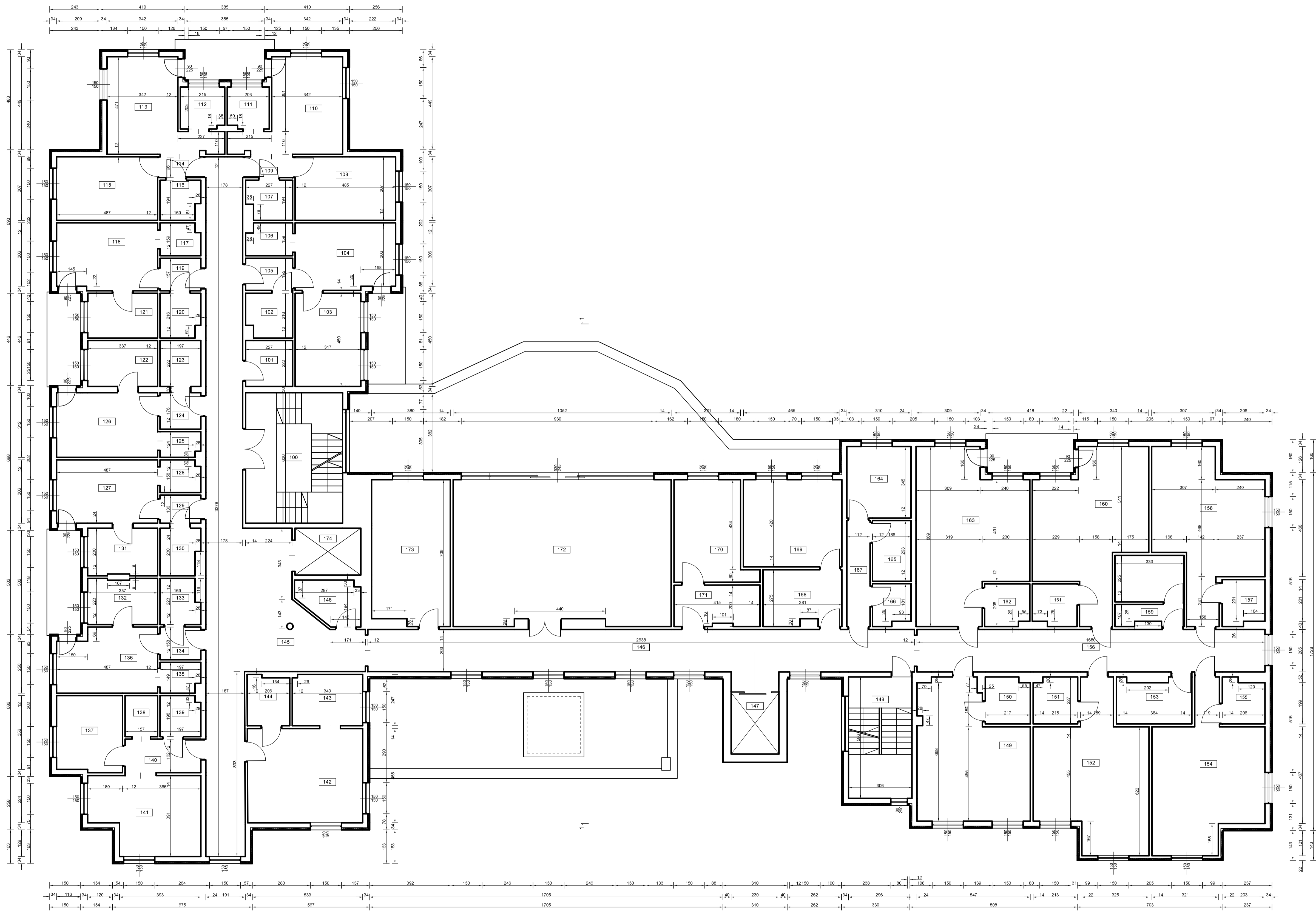
Rys. Nr 01	05-2024
RZUT PIWNIC	
skala 1:100	
INWENTARYZACJA DO CELÓW PROJEKTOWYCH	
TERMOMODERNIZACJA BUDYNKU CENTRUM POMOCOWEGO CARITAS W GDAŃSKU PRZY UL. FROMBORSKIEJ 24	
BIURO INŻYNIERSKIE ANNA GONTARZ-BAGIŃSKA	
80-299 Nowy Świat, ul. Nad Jeziorem 13	
Projektant:	
mgr inż. arch. Anna Gontarz-Bagińska upr. nr 08/P000K/IV/2014 w spec. architektonicznej	



Wykaz pomieszczeń - Budynek - Parter

Nr	Nazwa pomieszczenia	Pow. rzeczywista
1	Hol	1085,97 m ²
2	Pokój biurowy	198,92 m ²
3	Pokój biurowy	22,11 m ²
4	Pokój biurowy	29,92 m ²
5	Pokój biurowy	32,94 m ²
6	WC	17,12 m ²
7	WC	9,36 m ²
8	WC	4,46 m ²
9	WC	9,35 m ²
10	Sala zajęć	34,75 m ²
11	Sala zajęć	43,54 m ²
12	Zakryta	10,74 m ²
13	Kaplica	80,26 m ²
14	Wiatrołap	7,44 m ²
15	Sala zajęć	21,20 m ²
16	Klatka schodowa	29,48 m ²
17	Jadalnia	222,48 m ²
18	Kuchnia	17,45 m ²
19	Magazyn produktów	22,69 m ²
20	Obieralnia	26,58 m ²
21	Pomieszczenie gospodarcze	5,46 m ²
22	Pomieszczenie gospodarcze	4,09 m ²
23	Przedsiónek	4,24 m ²
24	Korytarz	30,16 m ²
25	Pomieszczenie gospodarcze	7,16 m ²
26	Pomieszczenie magazynowe	24,06 m ²
27	Pomieszczenie magazynowe	23,01 m ²
28	Pokój personelu	19,63 m ²
29	Szalnia	17,93 m ²
30	Lazienka	15,54 m ²
31	WC	5,29 m ²
32	WC	2,95 m ²
33	Klatka schodowa	17,93 m ²
34	Winda	6,96 m ²
34	Winda	6,96 m ²
Razem		1085,97 m ²

Rys. Nr 02	05-2024
RZUT PARTERU	
skala 1:100	
ARCHITEKTURA	
TERMOMODERNIZACJA BUDYNKU CENTRUM POMOCOWEGO CARITAS W GDAŃSKU PRZY UL. FROMBORSKIEJ 24	
BIURO INŻYNIERSKIE ANNA GONTARZ-BAGIŃSKA	
80-299 Nowy Świat, ul. Nad Jeziorem 13	
Projektant:	
mgr inż. arch. Anna Gontarz-Bagińska upr. nr 08/POOKK/N/2014 w spec. architektonicznej	



Wykaz pomieszczeń. Budynki - I Piętro

Nr	Nazwa pomieszczenia	Pow. rzeczywista
100	Klatka schodowa	10,43 m ²
101	Pomieszczenie gospodarcze	5,04 m ²
102	Lazienka	4,67 m ²
103	Pokój	14,27 m ²
104	Pokój	15,48 m ²
105	Przespokoje	3,82 m ²
106	Kuchnia	3,42 m ²
107	Lazienka	4,11 m ²
108	Pokój	14,89 m ²
109	Przespokoje	2,29 m ²
110	Pokój	16,81 m ²
111	Kuchnia	4,02 m ²
112	Kuchnia	4,29 m ²
113	Pokój	16,56 m ²
114	Przespokoje	1,99 m ²
115	Pokój	14,85 m ²
116	Lazienka	3,92 m ²
117	Kuchnia	3,00 m ²
118	Pokój	19,95 m ²
119	Przespokoje	3,30 m ²
120	Lazienka	4,08 m ²
121	Pokój	7,27 m ²
122	Pokój	7,48 m ²
123	Lazienka	4,37 m ²
124	Przespokoje	3,47 m ²
125	Kuchnia	2,26 m ²
126	Pokój	15,19 m ²
127	Pokój	14,99 m ²
128	Kuchnia	3,02 m ²
129	Przespokoje	2,68 m ²
130	Lazienka	4,23 m ²
131	Pokój	7,65 m ²
132	Pokój	7,42 m ²
133	Lazienka	4,07 m ²
134	Przespokoje	3,11 m ²
135	Kuchnia	2,80 m ²
136	Pokój	14,20 m ²
137	Pokój	11,59 m ²
138	Lazienka	3,11 m ²
139	Lazienka	3,81 m ²
140	Przespokoje	5,93 m ²
141	Pokój	18,84 m ²
142	Pokój	25,26 m ²
143	Kuchnia	8,37 m ²
144	Lazienka	4,87 m ²
145	Korytarz	88,04 m ²
146	Pomieszczenie gospodarcze	5,93 m ²
147	Korytarz	53,89 m ²
148	Winda	6,95 m ²
149	Klatka schodowa	17,98 m ²
150	Pokój	31,68 m ²
151	Lazienka	4,77 m ²
152	Pokój	4,75 m ²
153	Pokój	34,71 m ²
154	Kuchnia	7,70 m ²
155	Pokój	33,31 m ²
156	Lazienka	4,31 m ²
157	Korytarz	34,44 m ²
158	Lazienka	4,43 m ²
159	Pokój	32,30 m ²
160	Pomieszczenie gospodarcze	10,72 m ²
161	Lazienka	34,04 m ²
162	Lazienka	4,27 m ²
163	Pokój	10,55 m ²
164	Pokój	38,85 m ²
165	Magazyn	10,70 m ²
166	Magazyn	14,45 m ²
167	WV	3,61 m ²
168	Korytarz	5,73 m ²
169	Opiekun porządku	10,13 m ²
170	Pokój solarzy	19,97 m ²
171	Pokój pielęgniarek	16,45 m ²
172	Pomieszczenie sanitarna	8,15 m ²
173	Sala klubowa	72,91 m ²
174	Pokój personelu	26,29 m ²
175	Winda	7,19 m ²
176	Hazem	1017,30 m ²

Rys. Nr 03 05-2024

RZUT I PIĘTRA
skala 1:100

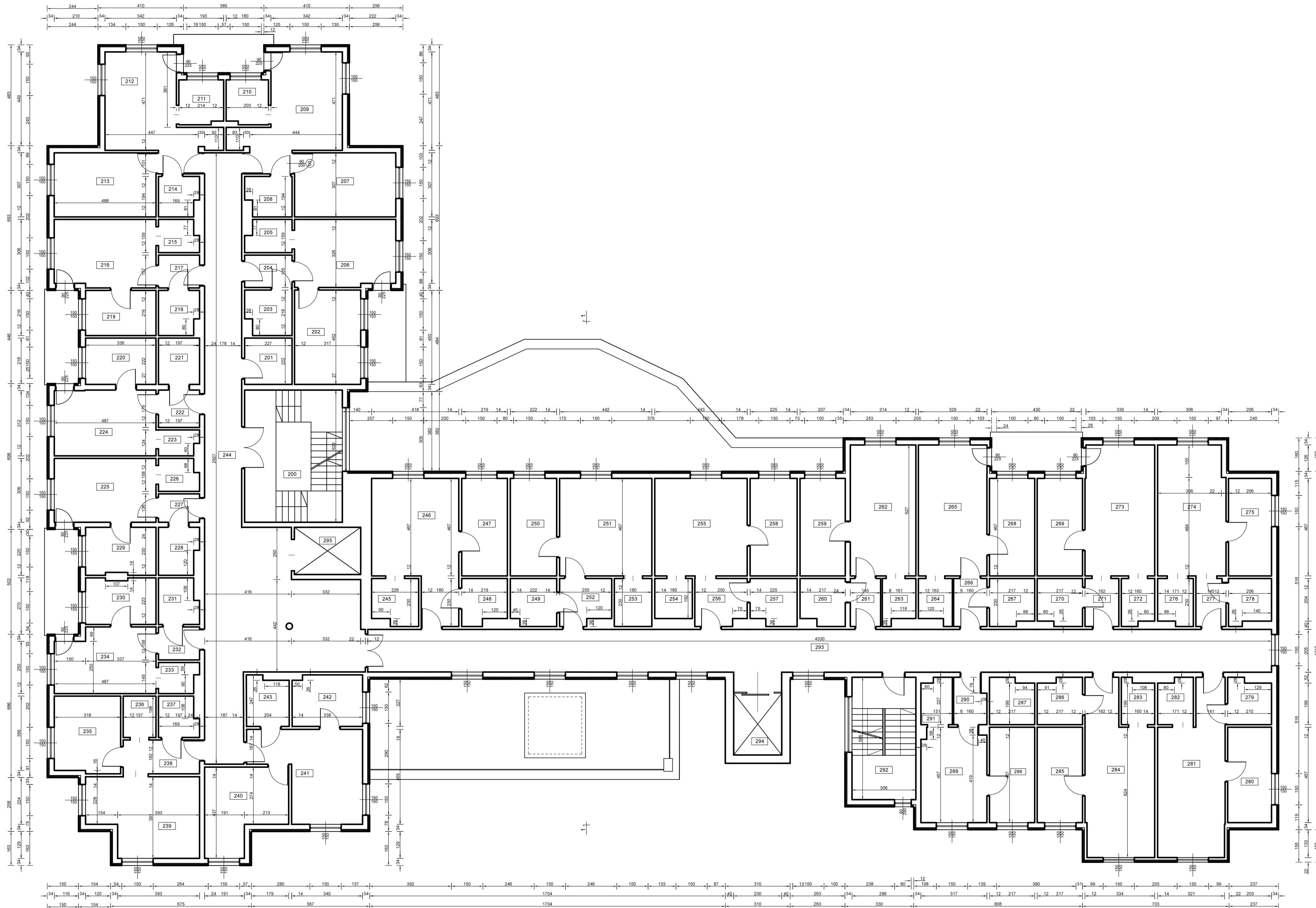
INWENTARYZACJA DO CELÓW PROJEKTOWYCH

TERMOMODERNIZACJA BUDYNKU
CENTRUM POMOCOWEGO CARITAS
W GDAŃSKU PRZY UL. FROMBORSKIEJ 24

BIURO INŻYNIERSKIE
ANNA GONTARZ-BAGIŃSKA
80-299 Nowy Świat, ul. Nad Jeziorem 13

Projektant:

mgr inż. arch.
Anna Gontarz-Bagińska
upr. nr 08/POKK/N/2014
w spec. architektonicznej



Wykaz pomieszczeń: Budynek - II Piętro

Nr	Nazwa pomieszczenia	Pow. rzeczywista
200	Klatka schodowa	1008,58 m ²
201	Pomieszczenie gospodarcze	29,62 m ²
202	Pokój	5,04 m ²
203	Łazienka	14,33 m ²
204	Przedpokój	4,64 m ²
205	Kuchnia	3,52 m ²
206	Pokój	3,32 m ²
207	Pokój	16,48 m ²
208	Łazienka	14,89 m ²
209	Pokój	4,10 m ²
210	Kuchnia	20,95 m ²
211	Kuchnia	4,25 m ²
212	Pokój	4,50 m ²
213	Pokój	20,76 m ²
214	Łazienka	14,97 m ²
215	Kuchnia	3,60 m ²
216	Pokój	2,92 m ²
217	Przedpokój	16,66 m ²
218	Łazienka	3,09 m ²
219	Łazienka	4,03 m ²
220	Pokój	7,26 m ²
221	Pokój	7,48 m ²
222	Łazienka	4,37 m ²
223	Przedpokój	3,53 m ²
224	Kuchnia	2,27 m ²
225	Pokój	15,30 m ²
226	Pokój	14,90 m ²
227	Kuchnia	2,92 m ²
228	Przedpokój	2,68 m ²
229	Łazienka	4,19 m ²
230	Pokój	7,60 m ²
231	Pokój	7,37 m ²
232	Łazienka	4,09 m ²
233	Przedpokój	3,11 m ²
234	Kuchnia	2,68 m ²
235	Pokój	14,50 m ²
236	Pokój	11,59 m ²
237	Kuchnia	3,11 m ²
238	Łazienka	3,60 m ²
239	Przedpokój	18,85 m ²
240	Pokój	14,15 m ²
241	Pokój	19,05 m ²
242	Pokój	6,21 m ²
243	Łazienka	4,73 m ²
244	Korytarz	84,05 m ²
245	Kuchnia	4,96 m ²
246	Pokój	23,88 m ²
247	Pokój	10,23 m ²
248	Łazienka	4,58 m ²
249	Kuchnia	4,92 m ²
250	Pokój	10,37 m ²
251	Pokój	20,64 m ²
252	Przedpokój	5,29 m ²
253	Kuchnia	4,14 m ²
254	Kuchnia	3,46 m ²
255	Pokój	20,69 m ²
256	Przedpokój	5,51 m ²
257	Łazienka	4,98 m ²
258	Pokój	10,51 m ²
259	Pokój	10,13 m ²
260	Łazienka	4,68 m ²
261	Przedpokój	3,33 m ²
262	Pokój	19,69 m ²
263	Kuchnia	3,25 m ²
264	Kuchnia	3,29 m ²
265	Pokój	20,60 m ²
266	Przedpokój	3,67 m ²
267	Łazienka	4,76 m ²
268	Pokój	10,13 m ²
269	Pokój	10,13 m ²
270	Łazienka	4,78 m ²
271	Przedpokój	3,73 m ²
272	Kuchnia	3,47 m ²
273	Pokój	20,87 m ²
274	Pokój	20,19 m ²
275	Pokój	9,62 m ²
276	Kuchnia	3,71 m ²
277	Przedpokój	3,29 m ²
278	Kuchnia	4,37 m ²
279	Łazienka	4,40 m ²
280	Pokój	9,60 m ²
281	Pokój	23,50 m ²
282	Kuchnia	3,66 m ²
283	Kuchnia	3,33 m ²
284	Pokój	24,55 m ²
285	Pokój	9,92 m ²
286	Łazienka	4,67 m ²
287	Łazienka	4,66 m ²
288	Pokój	9,92 m ²
289	Pokój	14,15 m ²
290	Przedpokój	3,47 m ²
291	Kuchnia	3,26 m ²
292	Klatka schodowa	17,93 m ²
293	Korytarz	88,60 m ²
294	Winda	6,05 m ²
295	Winda	7,19 m ²
Razem		1008,58 m ²

Rys. Nr 04 05-2024

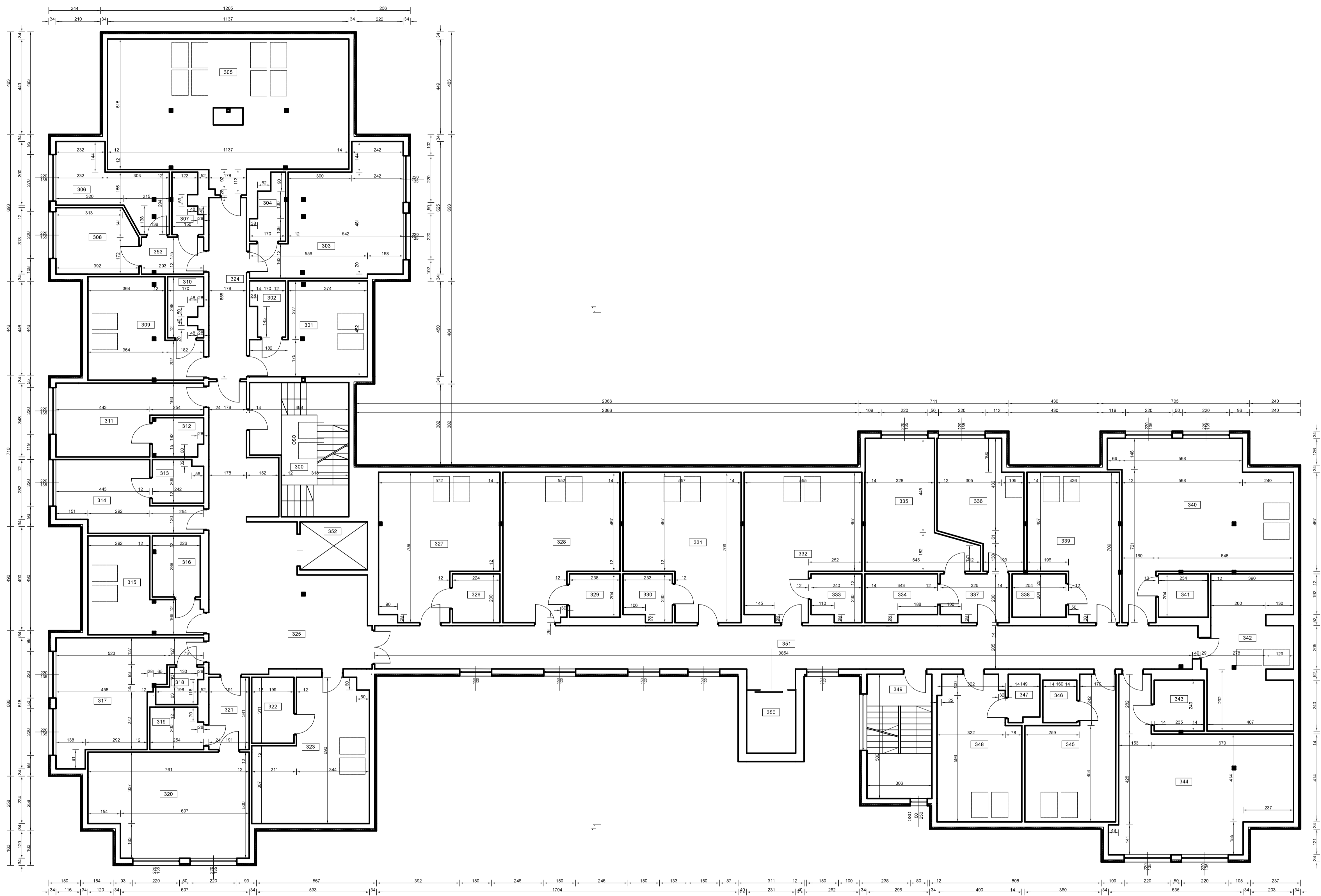
RZUT II PIĘTRA
skala 1:100

INWENTARYZACJA DO CELÓW PROJEKTOWYCH

TERMOMODERNIZACJA BUDYNKU
 CENTRUM POMOCOWEGO CARITAS
 W GDAŃSKU PRZY UL. FROMBORSKIEJ 24

BIURO INŻYNIERSKIE
ANNA GONTARZ-BAGIŃSKA
 80-299 Nowy Świat, ul. Nad Jeziorem 13

Projektant:
 mgr inż. arch.
 Anna Gontarz-Bagińska
 upr. nr 08/POKK/N/2014
 w spec. architektonicznej

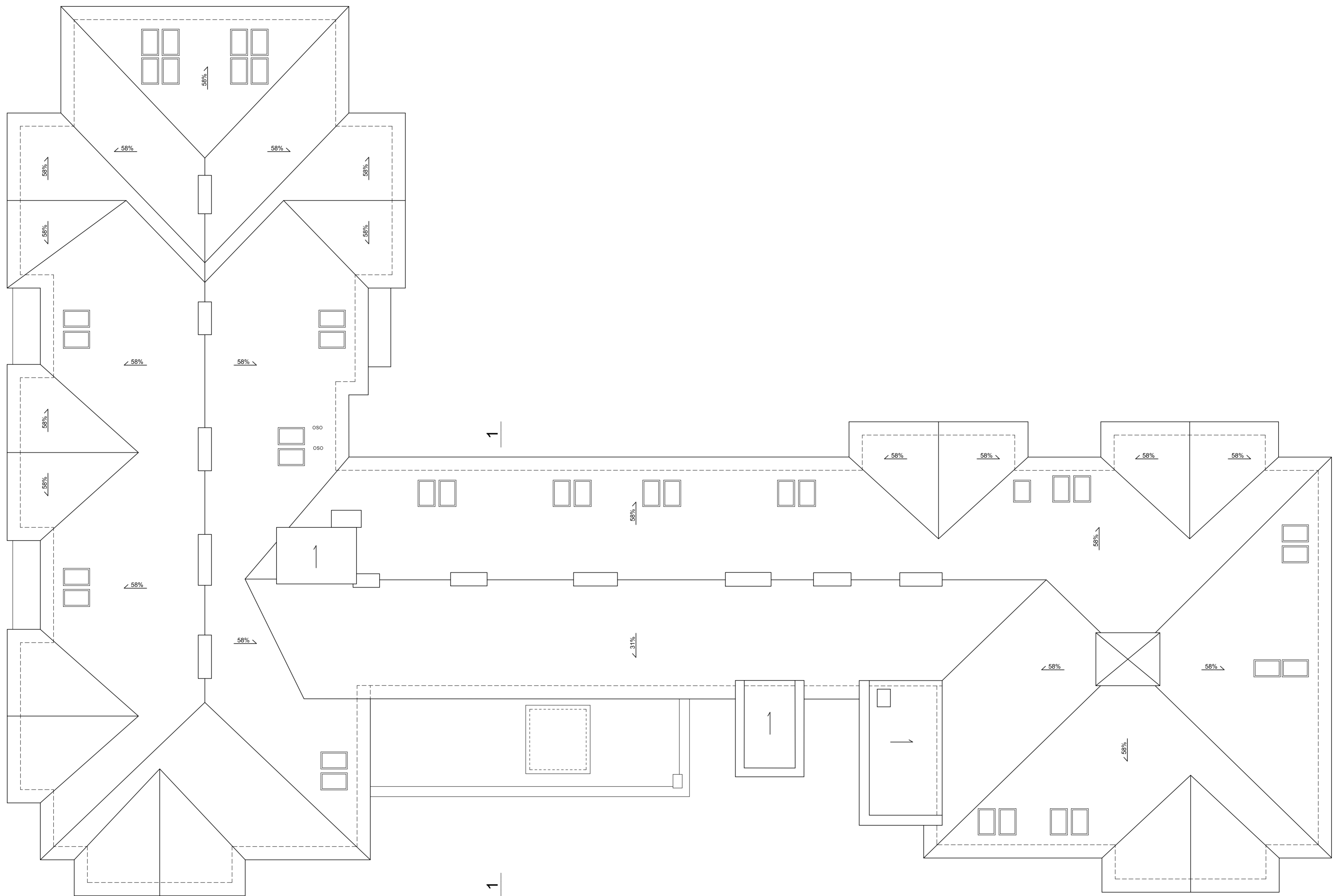


Wykaz pomieszczeń. Budynek - Poddasze

Nr	Nazwa pomieszczenia	Pow. rzeczywista
300	Pokój	1028,12 m ²
301	Pokój	25,26 m ²
302	Łazienka	20,09 m ²
303	Pokój	33,26 m ²
304	Łazienka	4,15 m ²
305	Świetlica	20,78 m ²
306	Pokój	14,11 m ²
307	Łazienka	15,60 m ²
308	Pokój	11,69 m ²
309	Pokój	21,17 m ²
310	Łazienka	4,40 m ²
311	Pokój	19,24 m ²
312	Łazienka	4,31 m ²
313	Łazienka	4,81 m ²
314	Pokój	17,71 m ²
315	Pokój	17,75 m ²
316	Łazienka	6,51 m ²
317	Pokój	28,26 m ²
318	Łazienka	3,04 m ²
319	Łazienka	4,88 m ²
320	Pokój	35,52 m ²
321	Przedszkole	6,49 m ²
322	Łazienka	6,17 m ²
323	Pokój	31,08 m ²
324	Korytarz	15,23 m ²
325	Korytarz	60,69 m ²
326	Łazienka	5,15 m ²
327	Pokój	34,50 m ²
328	Pokój	33,01 m ²
329	Łazienka	4,86 m ²
330	Łazienka	4,96 m ²
331	Pokój	33,56 m ²
332	Pokój	32,10 m ²
333	Łazienka	5,10 m ²
334	Łazienka	7,17 m ²
335	Pokój	23,69 m ²
336	Pokój	50,54 m ²
337	Przedszkole	7,10 m ²
338	Łazienka	5,18 m ²
339	Pokój	25,98 m ²
340	Pokój	51,71 m ²
341	Łazienka	4,77 m ²
342	Kuchnia	28,73 m ²
343	Łazienka	5,84 m ²
344	Pokój	48,19 m ²
345	Pokój	23,56 m ²
346	Łazienka	15,20 m ²
347	Łazienka	3,19 m ²
348	Pokój	25,49 m ²
349	Tapisa krotkowa	17,63 m ²
350	Winda	6,96 m ²
351	Korytarz	79,24 m ²
352	Winda	1,19 m ²
353	Korytarz	5,12 m ²
Razem		1028,12 m ²

Rys. Nr 05	05-2024
RZUT PODDASZA	
skala 1:100	
INWENTARYZACJA DO CELÓW PROJEKTOWYCH	
TERMOMODERNIZACJA BUDYNKU CENTRUM POMOCOWEGO CARITAS W GDAŃSKU PRZY UL. FROMBORSKIEJ 24	
BIURO INŻYNIERSKIE ANNA GONTARZ-BAGIŃSKA	
80-299 Nowy Świat, ul. Nad Jeziorem 13	
Projektant:	
mgr inż. arch. Anna Gontarz-Bagińska upr. nr 08/POOK/N/2014 w spec. architektonicznej	

■ ISTN. SŁUPY WIĘZBY DACHOWEJ



Rys. Nr 06 05-2024

RZUT DACHU
skala 1:100

INWENTARYZACJA DO CELÓW PROJEKTOWYCH
 TERMOMODERNIZACJA BUDYNKU
 CENTRUM POMOCOWEGO CARITAS
 W GDAŃSKU PRZY UL. FROMBORSKIEJ 24

BIURO INŻYNIERSKIE
ANNA GONTARZ-BAGIŃSKA
 80-299 Nowy Świat, ul. Nad Jeziorem 13

Sprawdzający	Projektant
mgr inż. arch. Ewa Rusak upr. nr 902/G4/82 w spec. architektonicznej	mgr inż. arch. Anna Gontarz-Bagińska upr. nr 08/POOKK/1/2014 w spec. architektonicznej



- I ISTN. POKRYCIE DACHOWE Z BLACHODACHÓWKI
ISTN. KROKIEWIEŻBY DACHOWEJ
ISTN. PUSTKA POWIETRZNA
ISTN. IZOLACJA TERMICZNA Z WELNY MINERALNEJ 200mm
ISTN. SUFIT PODWIESZONY
- II ISTN. POKRYCIE DACHOWE Z BLACHODACHÓWKI
ISTN. KROKIEWIEŻBY DACHOWEJ
ISTN. IZOLACJA TERMICZNA Z WELNY MINERALNEJ 150mm
ISTN. PŁYTA KARTON -GIPS.
- III ISTN. WYPRAWA ELEWACYJNA
ISTN. IZOLACJA TERMICZNA ZA STYROPIANU 10cm
ISTN. MUR
ISTN. TYNK WEWNĘTRZNY
- IIIa ISTN. ELEWACYJNA PŁYTKA KLINKIEROWA
ISTN. IZOLACJA TERMICZNA ZA STYROPIANU 10cm
ISTN. MUR
ISTN. TYNK WEWNĘTRZNY
- IV ISTN. POKRYCIE Z PAPY TERMOZGRZEWALNEJ
ISTN. IZOLACJA TERMICZNA ZE STYROPIANU
ISTN. WARSTWY STROPODACHU
- V ISTN. WYPRAWA ELEWACYJNA
PROJ. TYNK ELEWACYJNY SILIKONOWY
PISTN. IZOLACJA TERMICZNA ZE STYROPIANU
ISTN. WARSTWY STROPU
- VI ISTN. GRUNT
ISTN. IZOLACJA TERMICZNA ZE STYROPIANU
ISTN. ŚCIANA ZEWNĘTRZA
ISTN. TYNK WEWNĘTRZNY
- VII ISTN. WARSTWY POSADZKI NA TARASIE
ISTN. WARSTWA STYROPIANU
ISTN. PŁYTA STROPOWA
ISTN. SUFIT PODWIESZANY

Rys. Nr 07 05-2024

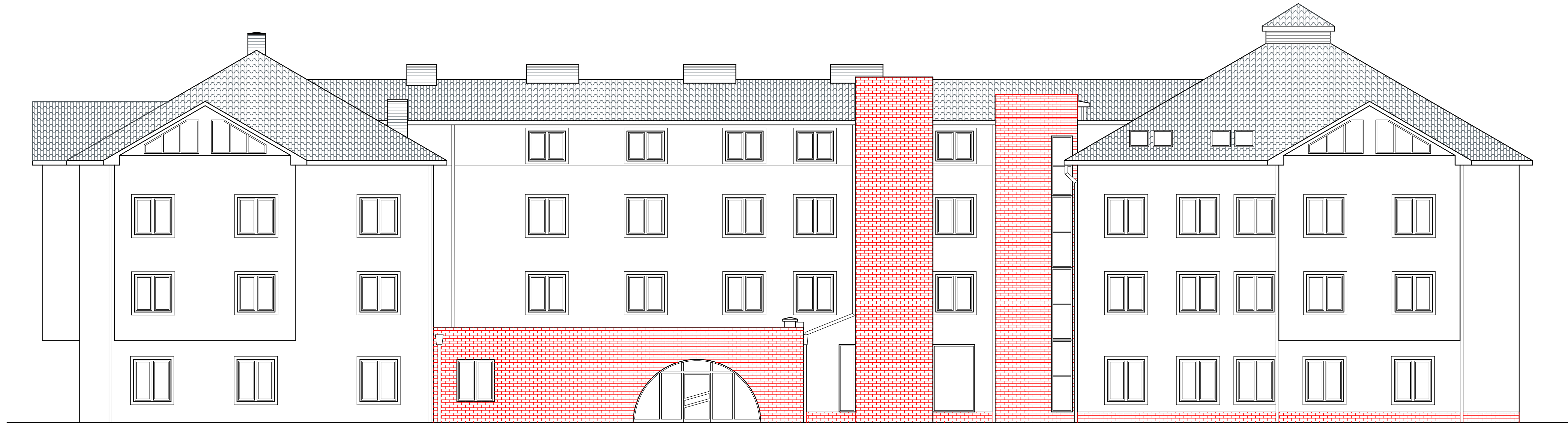
PRZEKRÓJ 1-1
skala 1:100

INWENTARYZACJA DO CELÓW PROJEKTOWYCH

TERMOMODERNIZACJA BUDYNKU
CENTRUM POMOCOWEGO CARITAS
W GDAŃSKU PRZY UL. FROMBORSKIEJ 24

BIURO INŻYNIERSKIE
ANNA GONTARZ-BAGIŃSKA
80-299 Nowy Świat, ul. Nad Jeziorem 13

Sprawdzający	Projektant
mgr inż. arch. Ewa Rusak upr. nr 902/Gd/82 w spec. architektonicznej	mgr inż. arch. Anna Gontarz-Bagińska upr. nr 08/P00KK/IV/2014 w spec. architektonicznej



Rys. Nr 08	05-2024
ELEWACJA PÓŁNOCNA	
skala	1:100
INWENTARYZACJA DO CELÓW PROJEKTOWYCH	
TERMOMODERNIZACJA BUDYNKU CENTRUM POMOCOWEGO CARITAS W GDAŃSKU PRZY UL. FROMBORSKIEJ 24	
BIURO INŻYNIERSKIE ANNA GONTARZ-BAGIŃSKA	
80-299 Nowy Świat, ul. Nad Jeziorem 13	
Sprawdzający	Projektant
mgr inż. arch. Ewa Rusak upr. nr 902/Gd/82 w spec. architektonicznej	mgr inż. arch. Anna Gontarz-Bagińska upr. nr 08/POOKK/IV/2014 w spec. architektonicznej



Rys. Nr 09 05-2024

**ELEWACJA
POŁUDNIOWA
skala 1:100**

INWENTARYZACJA DO CELÓW PROJEKTOWYCH

TERMOMODERNIZACJA BUDYNKU
CENTRUM POMOCOWEGO CARITAS
W GDAŃSKU PRZY UL. FROMBORSKIEJ 24

**BIURO INŻYNIERSKIE
ANNA GONTARZ-BAGIŃSKA**
80-299 Nowy Świat, ul. Nad Jeziorem 13

Sprawdzający	Projektant
mgr inż. arch. Ewa Rusak upr. nr 902/Gd/82 w spec. architektonicznej	mgr inż. arch. Anna Gontarz-Bagińska upr. nr 08/POOKK/IV/2014 w spec. architektonicznej



Rys. Nr 10

05-2024

**ELEWACJA
WSCHODNIA**
skala 1:100

INWENTARYZACJA DO CELÓW PROJEKTOWYCH

TERMOMODERNIZACJA BUDYNKU
CENTRUM POMOCOWEGO CARITAS
W GDAŃSKU PRZY UL. FROMBORSKIEJ 24

**BIURO INŻYNIERSKIE
ANNA GONTARZ-BAGIŃSKA**
80-299 Nowy Świat, ul. Nad Jeziorem 13

Sprawdzający

Projektant

mgr inż. arch. Ewa Rusak
upr. nr 902/Gd/82
w spec. architektonicznej

mgr inż. arch.
Anna Gontarz-Bagińska
upr. nr 08/P00KK/IV/2014
w spec. architektonicznej



Rys. Nr 11

05-2024

**ELEWACJA
ZACHODNIA**
skala **1:100**

INWENTARYZACJA DO CELÓW PROJEKTOWYCH

TERMOMODERNIZACJA BUDYNKU
CENTRUM POMOCOWEGO CARITAS
W GDAŃSKU PRZY UL. FROMBORSKIEJ 24

**BIURO INŻYNIERSKIE
ANNA GONTARZ-BAGIŃSKA**
80-299 Nowy Świat, ul. Nad Jeziorem 13

Sprawdzający

Projektant

mgr inż. arch. Ewa Rusak
upr. nr 902/Gd/82
w spec. architektonicznej

mgr inż. arch.
Anna Gontarz-Bagińska
upr. nr 08/P00KK/W/2014
w spec. architektonicznej